



SALITA

8

Campagnolo

○ Timbri e data ○

Timbratura: SEREN DEL GRAPPA (BL)
Bar Vitocco - Piazza T. Vecellio, 14
Tel. 0439.44039
Strada "Chiesa Nuova - San Luigi" - Km 25
Pendenza **media 7% - max 20%**



SALITA

9

FONDAZIONE
città della speranza

○ Timbri e data ○

Timbratura: CAUPO DI SEREN (BL)
Bavarian Café - Piazza Umberto II°, 9
Tel. 0439.44368 **LUNEDÌ CHIUSO**
Strada "Cadorna" nord - S.P.148 - Km 28
Pendenza **media 6% - max 12%**



SALITA

10

Costenaro Assicurazioni

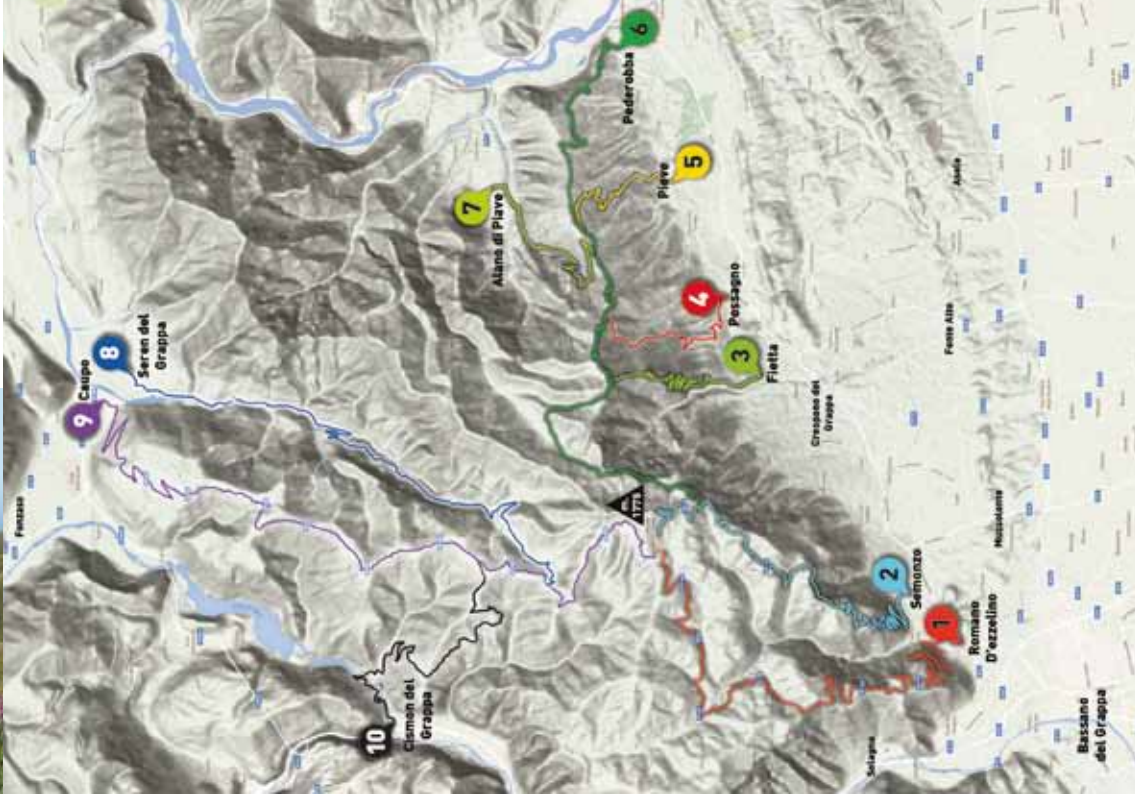
○ Timbri e data ○

Timbratura: CISMON DEL GRAPPA (VI)
Birreria-Bruscherteria Nazionale 67.5 - Via Vittorio Veneto, 8
Tel. 0424.92264 **LUNEDÌ CHIUSO**
Strada del "Col dei Prai" - Km 26
Pendenza **media 8% - max 20%**



RONDA DEL GRAPPA
(facoltativa)

○ Timbri e data ○



BREVETTO MONTE GRAPPA

2024

Taccuino personale di:

Convalida Brevetto
Venerdì 18/10/2024

Timbro e firma ENERGIAPURA

○

TACCUINO nr.

WWW.ENERGIAPURA.INFO

INFO@BREVETTODELGRAPPA.IT

BREVETTO DEL GRAPPA

SALITA

1

ballan
excellence in doors

SALITA

2

mediolanum BANCA
FINATO ANTONIO
GRUPPO DI SOCIETÀ ASSOCIATE
CASA DI MONTENAPOLEONE

SALITA

3



SALITA

4

ENERGIAPURA

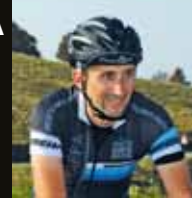
SALITA

5

FLOWERS EXPRESS

SALITA

6



In ricordo di

Davide Rebellin

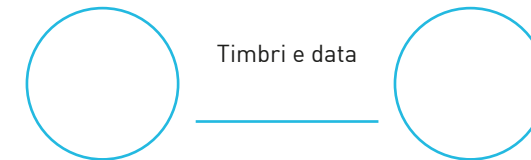
Amico del Brevetto del Monte Grappa

SALITA

7

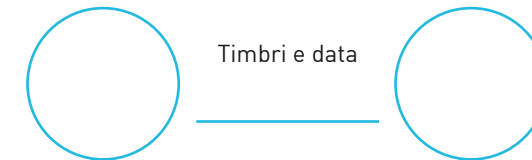
GUERCIOTTI

WWW.ENERGIAPURA.INFO
INFO@BREVETTODELGRAPPA.IT
BREVETTO DEL GRAPPA



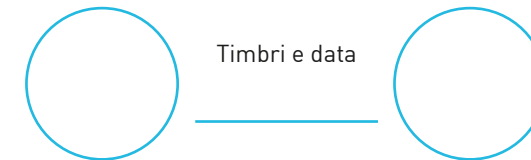
Timbri e data

Timbratura: ROMANO D'EZZELINO (VI)
Bar Roma - Via Roma, 70
Tel. 0424.32250
Strada "Cadorna" - S.P.148 Km 27
Pendenza **media 6% - max 10%**



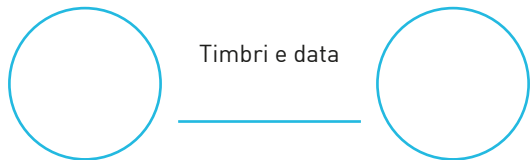
Timbri e data

Timbratura: SEMONZO DEL GRAPPA (TV)
Locanda Tilly's - Via Casale, 87
Tel. 0423.561418
Strada "Giardino" - S.P.140 Km 20
Pendenza **media 8% - max 14%**



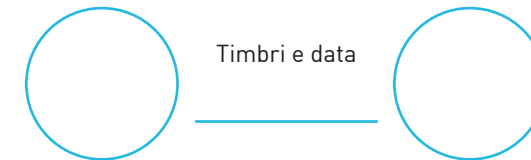
Timbri e data

Timbratura: FIETTA DEL GRAPPA (TV)
Osteria da Miky - Via Sant'Andrea, 4
Tel. 348.5857374 LUNEDÌ CHIUSO
Strada "Salto della Capra" - Km 22
Pendenza **media 10% - max 20%**



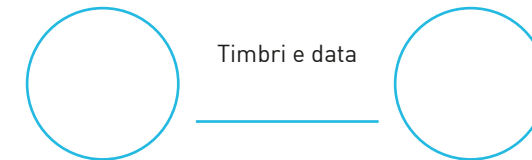
Timbri e data

Timbratura: POSSAGNO (TV)
Caffè Canova - Via Canova, 19
LUNEDÌ CHIUSO
Strada "degli Alpini" - Km 22
Pendenza **media 10% - max 22%**



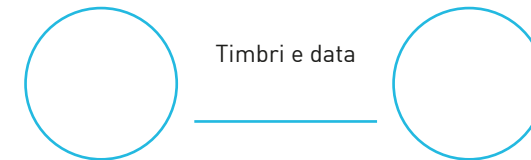
Timbri e data

Timbratura: CAVASO DEL TOMBA (TV)
Pizzeria Tennis Basso - Via San Pio X, 243
Tel. 0423.562228 LUNEDÌ CHIUSO
Strada "del Monte Tomba" - Km 23
Pendenza **media 10% - max 16%**



Timbri e data

Timbratura: PEDEROBBA (TV)
Bar da Kikko - Via Roma, 100
Tel. 340.3845404
Strada "della Monfenera" - Km 25
Pendenza **media 7% - max 15%**



Timbri e data

Timbratura: FENER DI ALANO DI PIAVE (BL)
Albergo Tegorzo - Via Nazionale, 25
Tel. 0439 779547
Strada "del Grappa" - Km 24
Pendenza **media 10% - max 14%**

